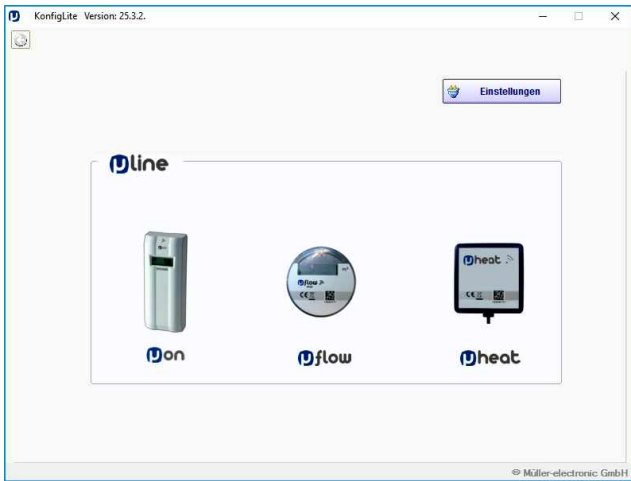


KonfigLite



Eine Software für alle µline - Geräte

- µon, µflow, µheat
- für Kommunikationskopf KoKo
- schnell und zuverlässig

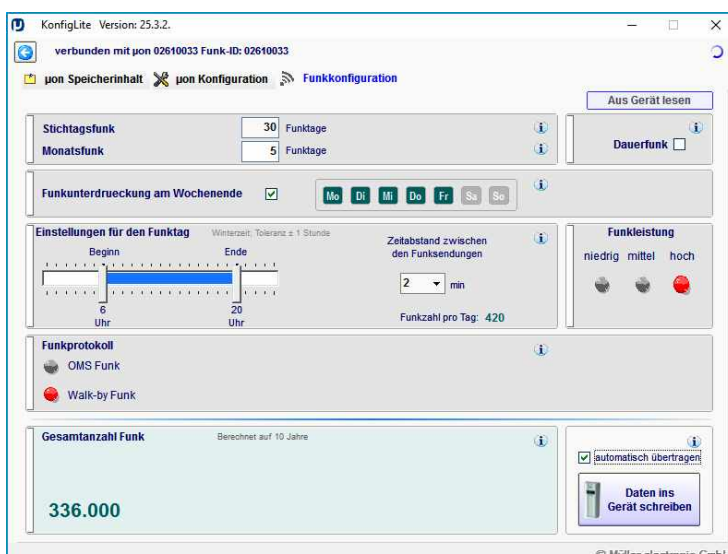
Mit der KonfigLite PC-Software können alle µline Messgeräte vollständig konfiguriert werden.

Dafür wird der USB-Kommunikationskopf KoKo und ein Rechner benötigt (Windows).

Eigenschaften

- KonfigLite kann direkt gestartet werden, keine Installation notwendig
- Geeignet für induktiven USB-Kommunikationskopf Koko2 und Koko1
- Intuitive Bedienung über klar strukturierte Bildschirmmasken
- Automatische Geräteerkennung
- Serienkonfiguration mit einer Einstellung möglich
- Gerätepasswort zum Schutz vor unberechtigten Veränderungen
- Info-Felder mit Bedienungshinweisen
- MS-Windows Betriebssystem (WIN 10)

Funkkonfiguration



Die intuitive Funkeinstellung

Die Einstellmaske für die Funkkonfiguration ist selbsterklärend und für alle µline-Geräte gleich.

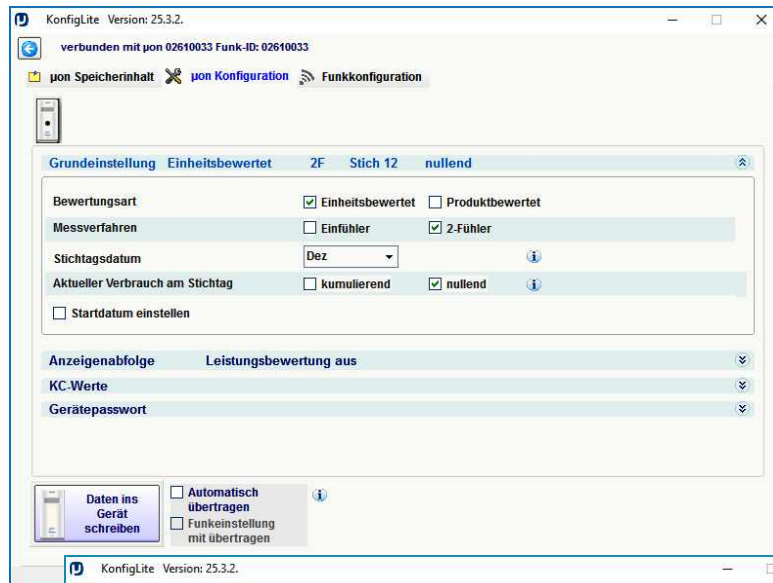
Sowohl Stichtags- als auch Monatsfunk können gleichzeitig eingestellt sein.

Ein Umstellen zwischen walk-by und OMS-Funk ist jederzeit möglich.

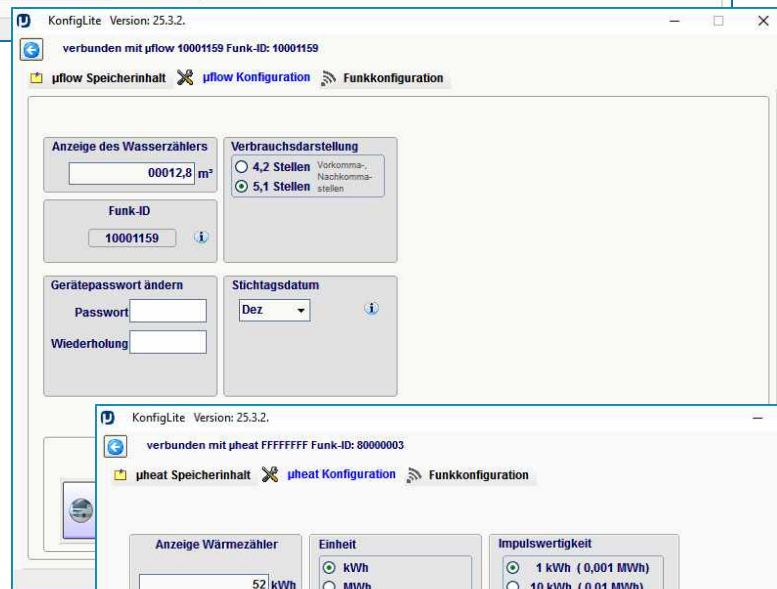
Eine Funkanzahlbegrenzung verhindert eine Fehlbedienung, so dass die Gerätelebensdauer nicht gefährdet wird.

Konfiguration

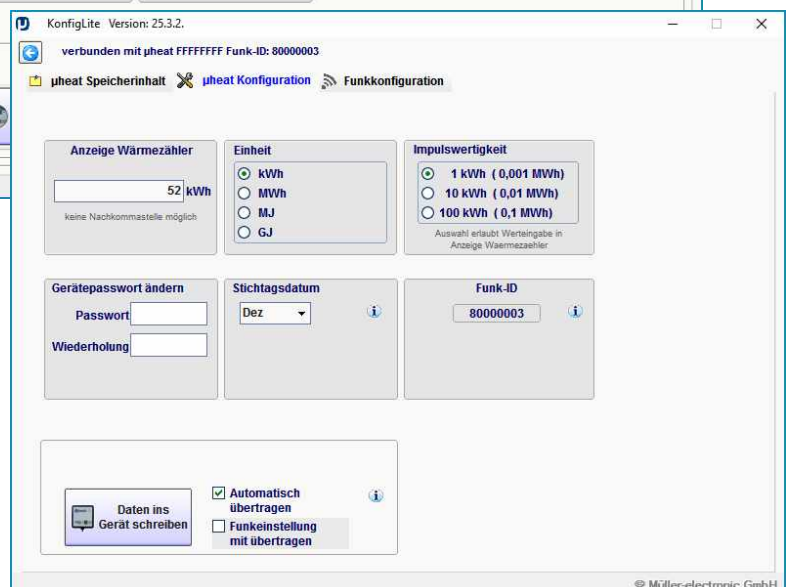
EHKV



Funkaufsatzmodul



Funk-Impulsmodul



Hinweis:

Bei der Erstinbetriebnahme von KonfigLite auf einem Rechner ist unter Windows 10 kein Treiber mehr notwendig, jedoch ist einmalig die COM-Schnittstelle einzustellen.

p007d023r01 Th